

# *Erfgoed participatief*

## *herbestemmen*



De rol van  
participatie bij  
herbestemming  
van kerken

# Endeavour

Sociaal-ruimtelijk onderzoeksbureau:  
probleemanalyse, participatie, ruimtelijke dialoog en  
procesbegeleiding



# *Kerkplus*

Endeavour en RE-ST vormen samen met Petillon Ceuppens, TRANS het consortium **Studio Open Kerken**, dat **intensieve herbestemmingstrajecten** (Kerkplus) binnen de Provincie Antwerpen begeleidt.

Binnen Kerkplus begeleidt Endeavour de **participatie met de lokale gemeenschap**.



## ***Participatie als sleutel tot succes***

Participatie helpt programma's te ontwikkelen die afgestemd zijn op de lokale behoeften. Door co-creatie met de gemeenschap kunnen oplossingen worden ontwikkeld **die breed worden gedragen en sociaal relevant** zijn.

# Participatie als sleutel tot succes

**Context:** Hoe kan het kerkgebouw een centrale rol spelen in de **sociale en ruimtelijke structuur** van een dorp of wijk?

**Beheer:** Welke **nieuwe partners** kunnen een rol spelen in het beheer, zodat dit niet alleen op de gemeente rust? En welke **innovatieve beheersvormen** zijn mogelijk?

**Tijd:** Hoe zorgen we ervoor dat de ingrepen op **lange termijn houdbaar** zijn, zonder de potentie van het gebouw te beperken?





# *Het co- creatieproces aan de hand van Sint-Valentinuskerk in Poppel*

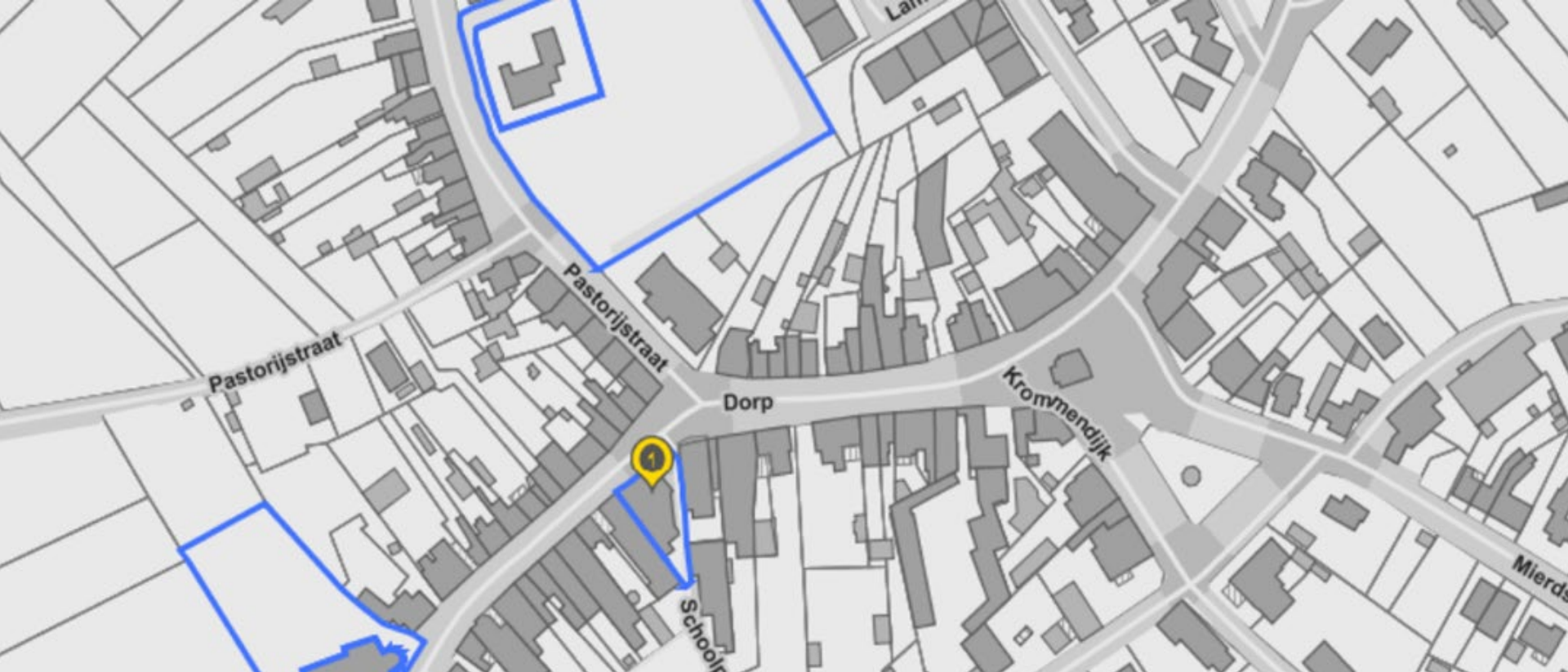
In 2021 startte het participatietraject voor de Sint-Valentinuskerk in Poppel, met als doel het gebouw een nieuwe functie te geven die aansluit bij de behoeften van de lokale gemeenschap.



# *Fasen van co-creatie*

## **Uitwisseling tussen ontwerp en participatie**

- Stap 1: Veldonderzoek a.h.v. interviews
- Stap 2: Scenariovorming en conceptontwikkeling: terugkoppeling via workshops
- Stap 3: Selectie van het voorkeurscenario



## *Stap 1*

# *Veld- en belevings onderzoek*

Lokale kennis wordt verzameld via **diepte-interviews met sleutelfiguren en organisaties**. Dit helpt bij het identificeren van de belangrijkste behoeften en wensen voor de toekomst van het kerkgebouw.

# Stap 2: terugkoppeling tussen ontwerpend onderzoek en workshops

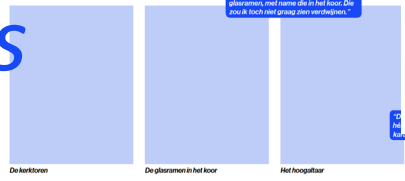
Studio Open Kerken  
Poppel  
De Sint-Valentijnkerk  
ronde 1  
waardescan

Ulaque curerum aut volvere elluplat in into opti blam estem quam is maxime pro vulpiani.  
Itatur? Fem sed mo maximin con con reptati debet dus ea niamus dolo et porent quo mod moe dlesto etiam am volvor aut quiae voluplati re cum allit reprimem volo dunditit quam vo

lupta voluplat modis sit, tet et, voloret quas que id qui consequi letist rectiam qui dolesciam, et quam quam assumus totae. Ut voluta verum eatur assequas della nos et que nioeli atum, satibosum conseqno rection seceera venatis qui aut molerum facerum qui con cerebibus aut ut in remos esto volupribus acernum kas renititatur magram et, et prem id mltum sa volore, volores eum id exersus nae vent, que vero dolo ensinini molore dilatalis spediatibus nonsequasit, voloret dolo rlabore porporae natio ipsundictitas ea sunt, qui accuparum quae incotam non nuaud vendere licet.

Soleto fem aut facietis omno volendaris ma volum, sus, secae esto blam, contem dle cab lam vendam lectus molapatis?  
Ere officur? Oat aliquam enam, aut ad magnis aut as a sa siletum doklopotea cui liquis simup libas, unium velle blam replatit it duc, voquam harchitaequis es nesio dolo roprem vellesti quidus dunt odion nonsequa consera hiclat latalit id

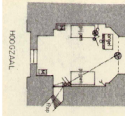
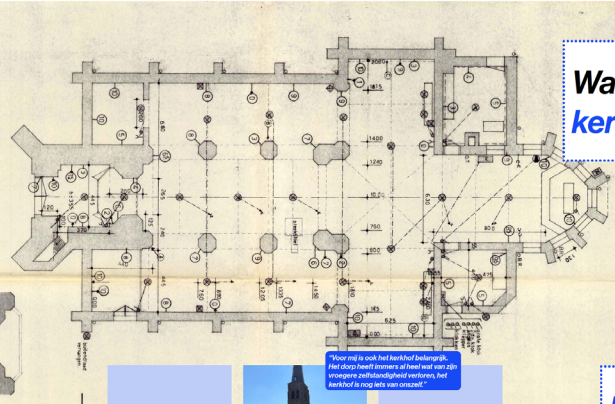
"In persoonlijk, dat gekocht aan de gemeente, met name die in het koor. Da zou ik toch niet graag zien verstoppen."



De kerkbomen De glasramen in het koor Het hoogaltar



Interieur van de kerk



Plan van de kerk



De hoge toren



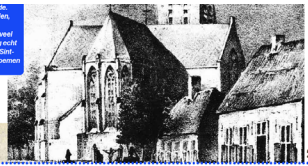
Het kerkhof



De gerestaureerde kruisweg

"Het gebouw raakt zwaarlijk ver! origineel herontworpen. Het is kerkhof alomten, het eigen karakter behouden. Je kunt niet overal een verdieping plaatsen behoorlijk, want dat zou je de werking van de gewelven ontaf."

dat ik niet oosters de min bopocome. Omdat we dicht bij de grens woonde, betekende dat best een sterke wettigheid. Er was toen nog niet zo veel gebouwd. In die dagen kon je in nog recht oostwaarts op de kerkbomen van de Sint-Valentijnkerk die je al van vier zijge opschietten naar de horizon."



Historische foto van de kerk en omgeving

Wat is de beeldkwaliteit van de kerk in de dorpsomgeving?



Interieur van de kerk

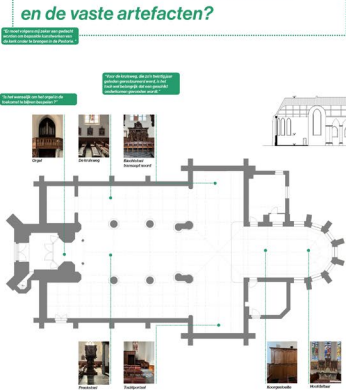


Historische foto van de kerk

Klopt deze lezing van de erfgoedwaarde?

"Voor de kruisweg, die 2015 tenzij hier gebouwd gereconstrueerd werd, is het toch wel belangrijk dat een geschied onderbouwd gevonden wordt."

Wat doen we met de kunstwerken en de vaste artefacten?



Zijn er nog aanvullingen over de staat van onze kerk?

De kerk is een...  
De kerk is een...  
De kerk is een...



# Stap 2: terugkoppeling tussen ontwerpend onderzoek en workshops

Studio Open Kerken  
Poppel  
De Sint-Valentiuskerk  
ronde 2  
scenariobespreking

+

-

?



## 'minimale interventie'

Berging huishoud- /resten in de bestaande rezenorinties.  
Bestaande bestemmingen vrijmaken als polyvalente ruimtes. Deze in flexibel te  
doelbaar d.m.v. grondplan en/of scheefverzonnen en/of glazen p.d. Plaats  
kunnen worden veranderd naar behoeft. Weglopen van materialen  
aan in afsluitbare kasten.

- verschillende activiteiten kunnen de ruimte gebruiken, zowel in de  
verrengingen als gedeeltelijk door de achter.

- polyvalente ruimtes 1 ruimte, mogelijk sommige activiteiten samen te laten  
gebruiken.
- keuken is kleiner dan gestapelde G&O

Kan de polyvalente ruimte opgebouwd zijn met gerelateerde  
aanpak of door 700 kwadrat of twee gescheiden voor een meer functioneel  
inbreiding van de kerk d.m.v. box-in-box?

## 'gedeeltelijke uitbreiding'

Berging huishoud- /resten in de bestaande rezenorinties. In zijbeuken  
wordt een uitbreiding van het bestaande rezenorinties om te voldoen aan de  
gerelateerde 700 kwadrat.  
Bestaande bestemmingen vrijmaken als polyvalente ruimtes. Deze in flexibel  
doelbaar d.m.v. grondplan en/of scheefverzonnen en/of glazen p.d. Plaats  
kunnen worden veranderd naar behoeft.

- verschillende activiteiten kunnen de ruimte gebruiken, zowel  
in de verrengingen als gedeeltelijk door de achter.

- polyvalente ruimtes 1 ruimte, mogelijk sommige activiteiten samen  
te laten gebruiken.

Kan een uitbreiding binnen de bestaande van het R&P  
Wolke knoef van de kerk in meer eenzijdig? Complexe opstelling in  
bestaande berging in uitbreiding van de kerk of een volwaardige kasten  
inbreiding in de kerk?

## 'inbreiding box-in-box'

Berging huishoud- /resten vergaarden in de bestaande rezenorinties  
700 kwadrat afbouw box-in-box in de zijbeuken van de kerk.  
Bestaande middenbeuk, tramweg en koor vrijmaken als polyvalente ruimte,  
overstroomend op gelijke activiteiten in de kerk.  
Weglopen van materialen kan in de voorzijde bergingen.

- polyvalente ruimtes 1 ruimte, meeste activiteiten  
kunnen samen gebruiken.
- verschillende activiteiten kunnen de polyvalente ruimte gebruiken, zowel  
in de verrengingen als gedeeltelijk door de achter.

- polyvalente ruimte is compact en wordt toegevoegd tot de centrale  
beuken van de middenbeuk, tramweg en koor en levert licht het materiaal  
voor verschillende spelvormen in vergelijking met overige scenario's.

Wolke ruimte wordt volledig opgebouwd polyvalente 700 volledige  
activiteiten, die kerkruimte middenbeuk, tramweg, koor of een deel van  
kerk in compacte opstelling (middenbeuk en zijbeuken)?

## 'inbreiding zone doksaal'

Berging huishoud- /resten vergaarden in de zijbeuken afbouw box-in-  
box in de eerste kerk van de kerk (polyvalente).  
met van de middenbeuk, zijbeuken, tramweg, koor vrijmaken als  
polyvalente ruimte, overstroomend op gelijke activiteiten in de  
kerk.  
Weglopen van materialen kan in de voorzijde bergingen.

- polyvalente ruimtes 1 ruimte, meeste activiteiten kunnen  
samen gebruiken.
- verschillende activiteiten kunnen de polyvalente ruimte gebruiken, zowel  
in de verrengingen als gedeeltelijk door de achter.

- Door het ingekorten van de zijbeuken in de zijbeuken en eerste  
kerk van de kerk kan de ruimte toelating in de kerk met meer  
zuidelijk gebruikt worden. De toegang zit in zijbeuken.
- De inbreiding van de (kleine - middenbeuk - tramweg - koor) wordt  
doorbreken.

In het verslag dat er opgegeven in de algemeen worden gemaakt voor een  
alternatieve toegang die de toelating van de kerk met het  
volledig opbouw domein wordt er een dubbelde kerk aanblijft.

## 'inbreiding transept'

Berging huishoud- /resten vergaarden in de zijbeuken afbouw box-in-  
box in de eerste kerk van de kerk (polyvalente).  
middenbeuk en zijbeuken vrijmaken als polyvalente ruimte, overstroomend  
op gelijke activiteiten in de kerk.  
Weglopen van materialen kan in de voorzijde bergingen.

- polyvalente ruimtes 1 ruimte, meeste activiteiten  
kunnen samen gebruiken.
- verschillende activiteiten kunnen de polyvalente ruimte gebruiken, zowel  
in de verrengingen als gedeeltelijk door de achter.

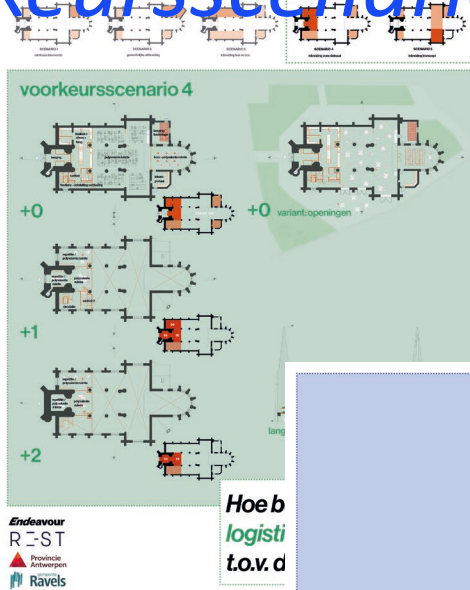
- Praktisch in de kerk van de kerk wordt doorbreken door het inbreiden  
van de kerk het hoogte van het tramweg.

In het verslag om deel van de ruimte permanent af te scheiden  
in de kerkruimte als kerk?

Endeavour  
R-ST

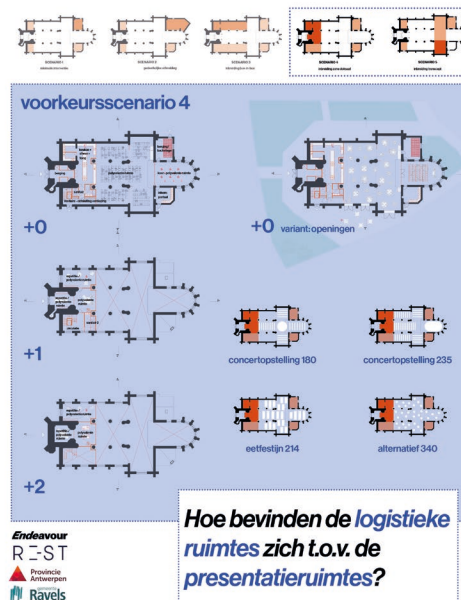
# Stap 3: selectie van het voorkeursscenario

Studio Open Kerken  
Poppel  
De Sint-Valentijnskerk  
ronde 1  
Hoe kan de kerk  
dagelijks gebruikt  
worden?

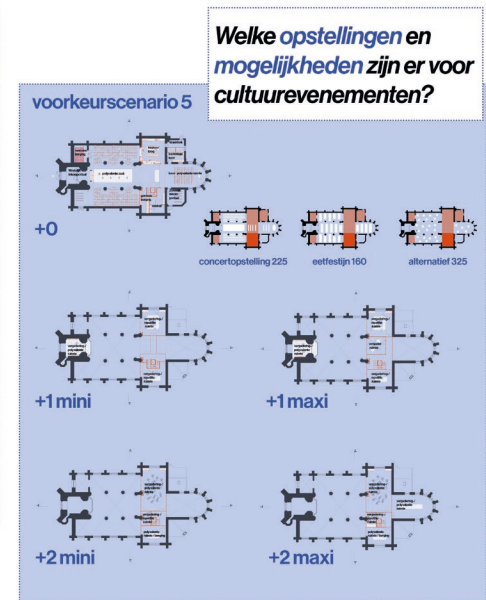


Hoe b  
logisti  
t.o.v. d

Studio Open Kerken  
Poppel  
De Sint-Valentijnskerk  
ronde 2  
Hoe kan de kerk  
gebruikt worden  
voor evenementen?



Hoe bevinden de logistieke  
ruimtes zich t.o.v. de  
presentatieruimtes?



# *Wat als je afwijkt van het proces?*

## *case study 2: Ginderbuiten (Mol)*

In de case van de Sint-Jozef Ambachtsmankerk bleek de modernistische kerk, onder meer omwille van een lekkend dak, een **slechte reputatie** te hebben. Tegelijk bleek dat de verbeeldingskracht van de bevolking gering was en dat de meeste bewoners geen besef hadden van de ruimtelijke potentiëlen van het gebouw.

Om de blik te verruimen werd extra inzetten op het **ontwerpend onderzoek** en participatie hierover cruciaal.



# *Flexibiliteit in processchema*

**Initieel  
processchema**

**aanpassingen  
tijdens het proces**

- **Meer interviews** aan het begin van het traject om te begrijpen van waar de weerstand komt
- **Stakeholdermeeting** i.p.v. publieksmoment

*interviews met  
**sleutelactoren** om  
het gebruik van de  
site te begrijpen*

# *Sleutel- en gebruiksactoren*

# *Van actoren naar mogelijke invullingen & programma*

# *Vergelijking oppervlakte volledig perceel*

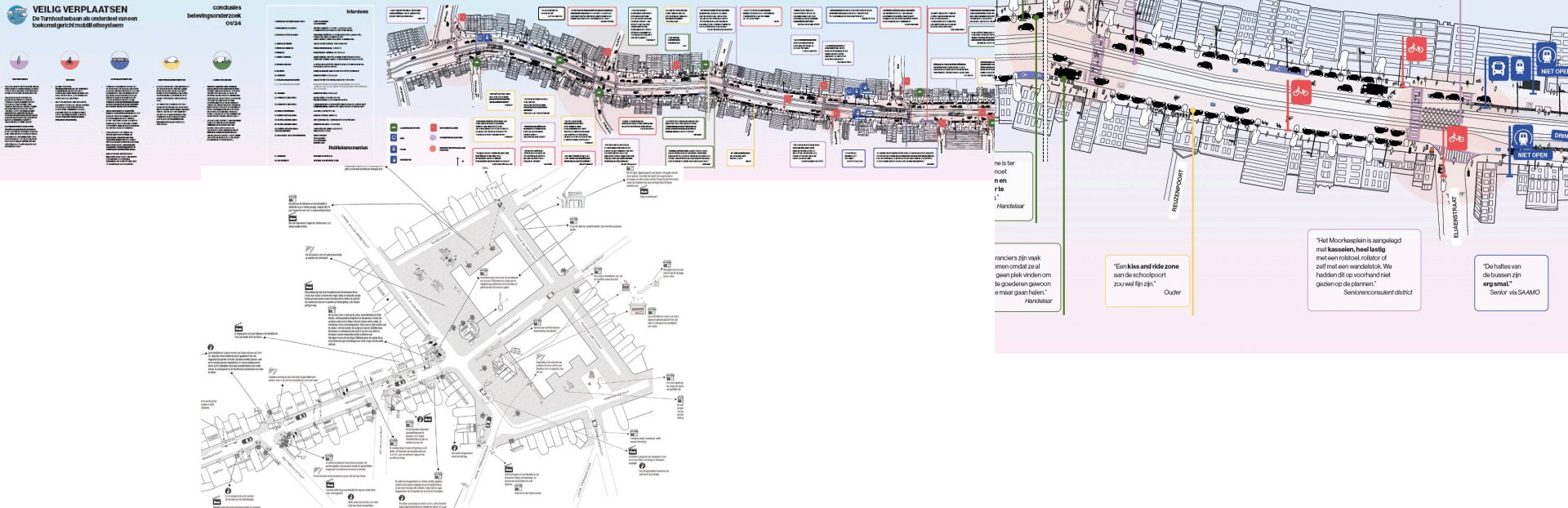
*Scenario's voor de  
korte, middellange  
en lange termijn*

# Workshop over doorgroeiscenario's



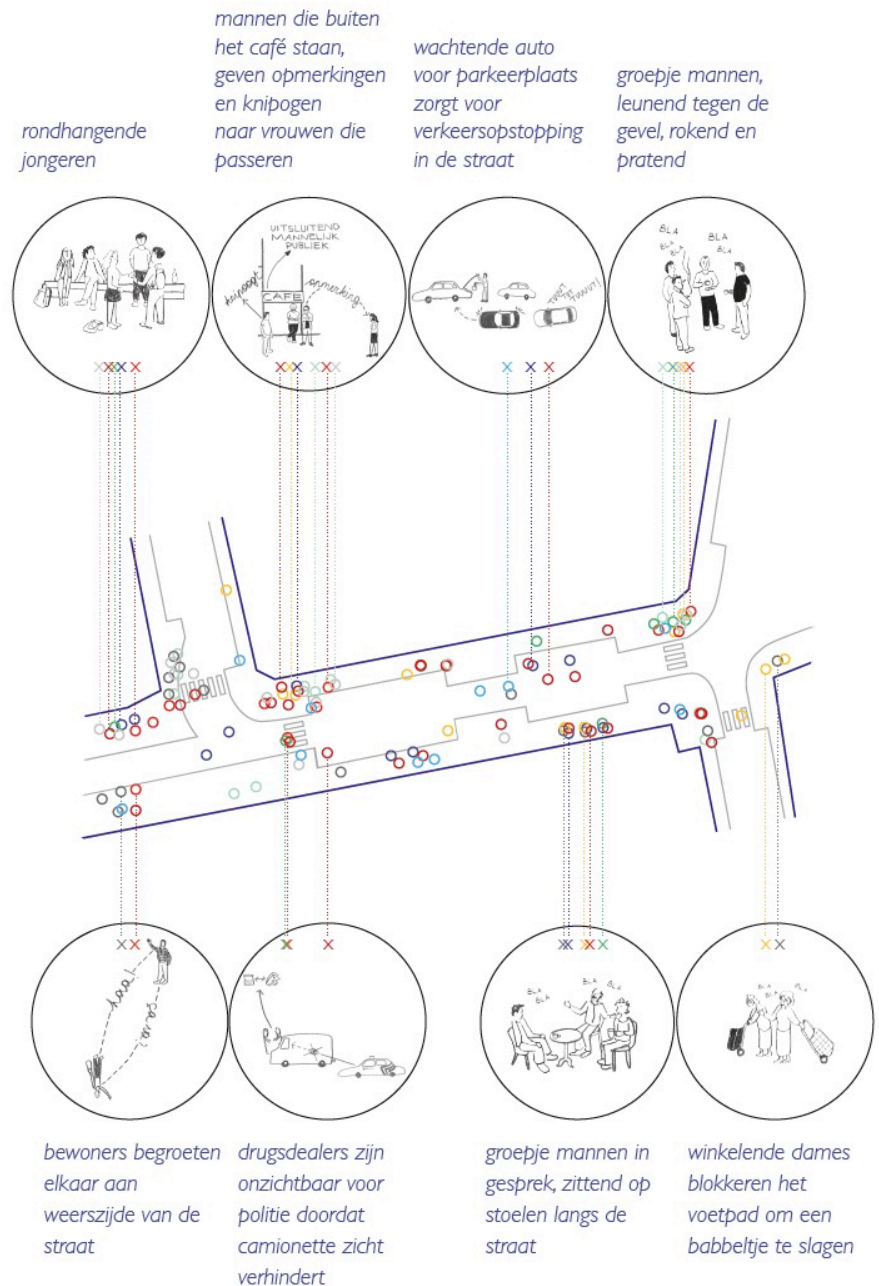


# belevingskaart



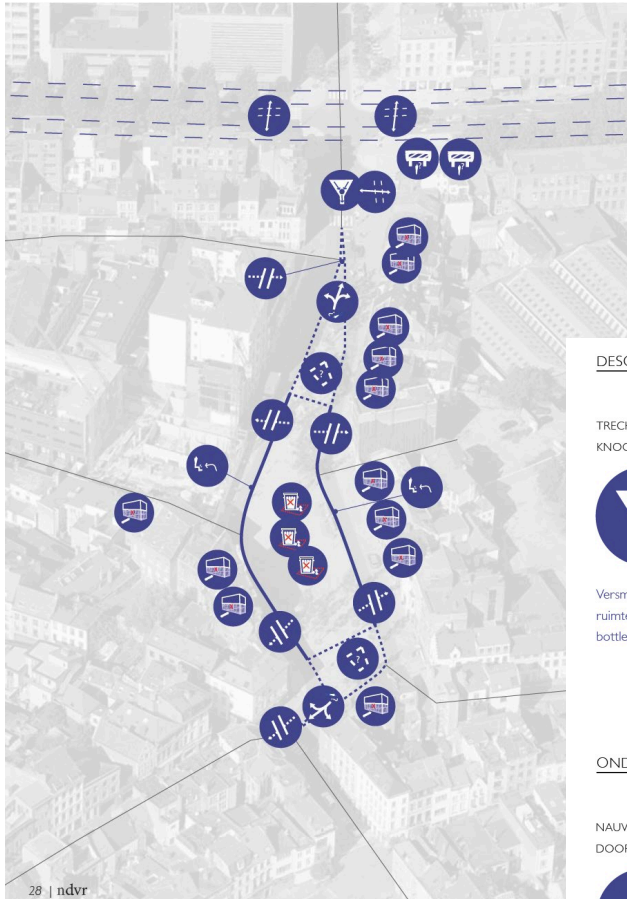
In een belevingskaart worden **subjectieve lagen** verzameld. Het is zowel een manier om de verzamelde informatie te **structureren** als een middel om mee te **communiceren**.

# fenomenenkaart



**Fenomenen:** veelvoorkomende situaties

# belevingsscan



Identificeren van **ruimtelijke elementen** op basis van observaties. Ze maken het mogelijk om observaties met elkaar te vergelijken.

## DESORIËNTATIE

### TRECHTER KNOOPPUNT



Versmallen van de ruimte wat leidt tot bottleneck-effect

### RICHTING/ ORIËNTATIE



Moment in pad dat wordt bewandeld waarbij de aangegeven richting onduidelijk wordt

### HINDERLIJK OBJECT



Object, tijdelijk of permanent, dat zichten en/of toegang blokkeert

### BLOKKEREN ZICHTEN



Blokkeren van zichten door objecten of verhoogte elementen

## VERLOEDERING VAN DE PUBLIEKE RUIMTE

### BLINDE MUUR



Gesloten gevels of muren zoals wachtgevels, zijkant van gebouw, etc.

### BLINDE COMMERCIEËLE MUUR



Leegstand van commerciële panden wat leidt tot blinde muren

### AFWERKING MATERIAAL



Onaangenaam gebruik of gevaarlijke situaties door specifieke afwerking

### SLECHTE STAAT



Resulteren in gevaarlijke situaties

## ONDERBREKEN LOOPLIJN

### NAUWE DOORGANG



Onderbreken van looplijn, eventueel claustrofaubisch gevoel

### GEEN CONTINUÏTEIT



Geen oversteekbaarheids van overgang in materialiteit van vb ruwe naar gladde ondergrond

### BREDE INFRASTRUCTUUR



Moeilijk oversteekbaar; geen relatie met overkant wegens te grote afstand

### DREMPEL/ NIVEAUVERSCHIL



Struikelgevaar; moeilijk toegankelijk voor mensen slecht te been

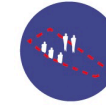
## DEFINIËREN VAN PLEKKEN

### RESTRUIJME



Ongedefinieerde plek, hierdoor eveneens vaak ondergebruikt

### GROEPERING MENSEN



Claimen van plekken, vaak gerelateerd aan een bepaald aantrekkingspunt

## LOSSE ELEMENTEN

### ZWERFVUIJL/ SLUIKSTORTEN



Rondslingerend afval of systematisch achtergelaten vuil

### VEEL LAWAAI



Geluid komend van het plein en zijn gebruikers of de nabijge omgeving

# Ruimtelijke gebruiksagenda

## Tijdsdimensie in kaart brengen



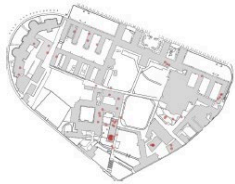
dinsdag 18 april, 13:00  
gewone schooldag, mooi weer



donderdag 7 december, 19:30  
Thomas speelt het hard



vrijdag 7 juli, 19:30  
Norah Jones & Yves Peeters Gumbo



zondag 20 november, 16:00  
koud en zonnig



woensdag 23 augustus, 14:30  
warm en rustig



zaterdag 30 september, 15:00  
Drawing days: C de la B Motion pictures, opening  
kunstenbibliotheek, Drawing Basss, Les Voizines,  
Urban Nature Schersboek, Sit Down and Be Equal,  
Raamwerk, Waar is Wasco, Pol Cosmo kribbett  
het STAM, The Wall-Behind the Label, Aan tafelt,  
Viaggenveld

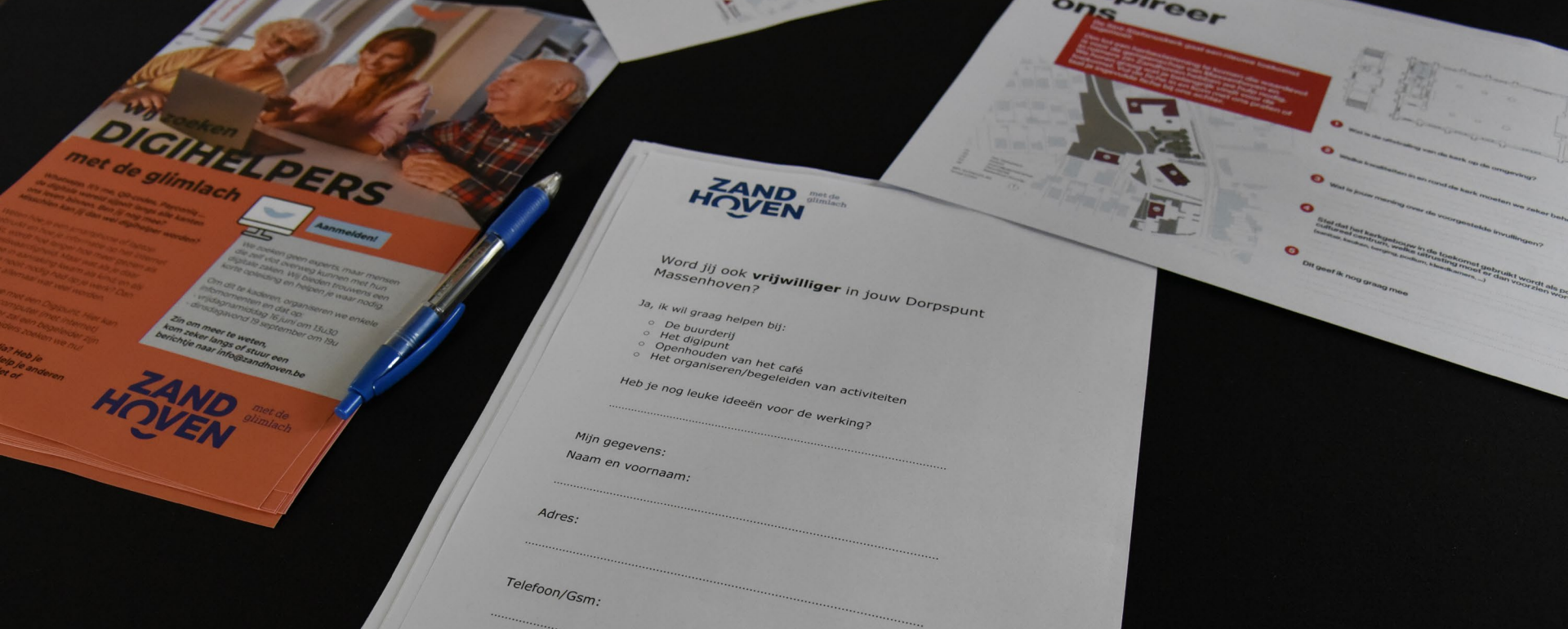
De publieke ruimte wordt ook slechts zeer beperkt gebruikt in de werking van gebruikers  
Een scenario zoals bij Drawing Days toont de potentie van het gebruik van de buitenruimte en de kruisbestuiving die daar automatisch bij komt kijken.





## ***Draagvlak creëren***

Een **etnografische benadering** helpt om lokale kennis te verzamelen en een breed draagvlak te creëren. Dit leidt tot een herbestemming die zowel sociaal als architectonisch relevant is.



# Heldere communicatie

Heldere communicatie is essentieel. Het **toegankelijk presenteren** van technische plannen en het gebruik van eenvoudige taal in workshops vergroot de betrokkenheid van de gemeenschap. Het is belangrijk om **eerlijk** te **zijn** waarover geparticipeerd kan worden.



## *Een workshop is geen infomoment*

Workshops zijn een **onderzoekstool** en dienen niet om mensen te overtuigen of iets te verkopen.

We willen collectief leren, (lokale) kennis integreren en op die manier ook draagvlak vergroten.

Studio Open Kerken  
Massenhoven  
Sint-Spijenskerk  
ronde 1  
voorkeur scenario

**scenario 1**  
flexibele zaal / traditionele tribune 90-120 zitplaatsen

**flexibele zaal / polyvalente ruimte**

Welk scenario is het meest flexibel?

**scenario 2**  
podiumzaal - Vries tribune 120-150 zitplaatsen

**Zijn de voorgestelde zaalcapaciteiten voldoende?**

Hoe bevinden de logistieke ruimtes zich t.o.v. de podiumzaal?

**scenario 3**  
Forum theater 120 zitplaatsen

**Komen de scenario's tegemoet aan de beoogde (podium)activiteiten?**

**ruimtelijke uitgangspunten**  
het gebruik als raamwerk voor de vloer

**logistieke afhandeling**

**schakelen tussen de functies**

**flexibele zaal**

Studio Open Kerken  
Massenhoven  
Sint-Spijenskerk  
ronde 2  
wenselijkheid  
scenario plus



**scenario plus 1**  
groene buitenruimte

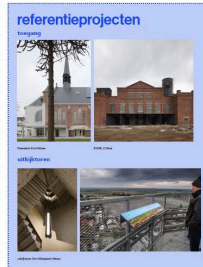
**groene buitenruimte en veiligheid**

**scenario plus 2**  
buitentrip naar school

**buitentrip naar school en veiligheid**

**scenario plus 3**  
buitel met terras aan school

**buitel met terras aan school en veiligheid**



**Blijft het beeld van de kerk als geheel voldoende in tact?**

**Vind je het een meerwaarde dat de toren toegankelijk wordt?**

**Vind je het een meerwaarde dat de toegangszone (buiten de kerk) aangepakt wordt?**

# Belang van het workshopcanvas

Een leidraad om een gesprek tussen verschillende actoren te structureren en de uitkomsten in een werkbare vorm te gieten.

# *Reflectie op duurzame Herbestemming*

Een kerkgebouw is onderdeel van een breder ecosysteem. Door flexibiliteit in te bouwen in het ontwerp kan het kerkgebouw bijdragen aan de revitalisatie van de omgeving en ruimte bieden voor tijdelijke activiteiten.

Participatie is een krachtig middel om **erfgoed te bewaren** en gemeenschappen op te bouwen. Het gaat niet alleen om het redden van een gebouw, maar om het **versterken van de gemeenschap** eromheen.

# Erfgoed participatief herbestemmen

De rol van participatie bij herbestemming van kerken

Vragen? *[laura@endeavours.eu](mailto:laura@endeavours.eu)*